

物件種目 マンション

賃料 25.00 万円/月 管理費 15000 円/月

保証金 75.00 万円 ヶ月 礼金 75.00 万円 ヶ月

所在地名 兵庫県芦屋市 山手町 26-31

沿線名 阪急神戸線 駅名 芦屋川 徒歩 13 分

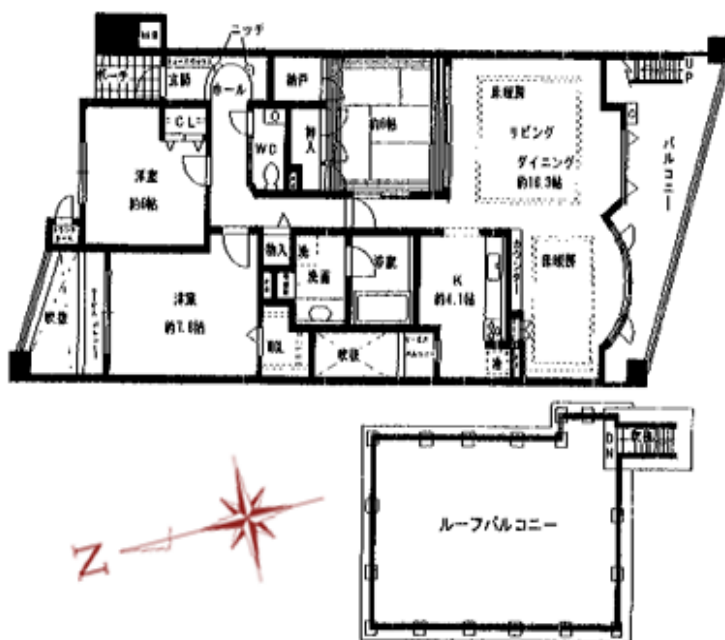
建物使用部分面積 95.52 m² 築年月 平成 15 年 7 月 構造材質 RC

地上 4 階 地下 1 階 所在階 4 階 駐車場在否 空有

バルコニー方向 南西 間取り 3 LDK

現況 居住中 入居 相談

備考 築浅◆設備充実◆新規物件◆分譲貸◆ペット可



『セレッソコート芦屋山手町』

- ☆平成15年7月築・眺望良好！
- ☆六甲山麓から大阪湾を望めます
- ☆ペット飼育可！（規約あり）
- ☆TVエター付オートロック
- ☆設備充実、床暖房・食器洗浄乾燥機
- 浴室暖房乾燥機・デイスポーター浴室TV
- ☆窓はフルオープンハイサッシ
- ☆玄関・廊下の床は天然大理石
- ☆ルーフバルコニー付(28.83㎡)
- ☆1Fにトレーニングジム有(サウナ付)