

物件種目 マンション

賃料 6.90 万円/月 管理費 10000 円/月

礼金 25.00 万円 敷金 25.00 万円

所在地名 兵庫県芦屋市 岩園町

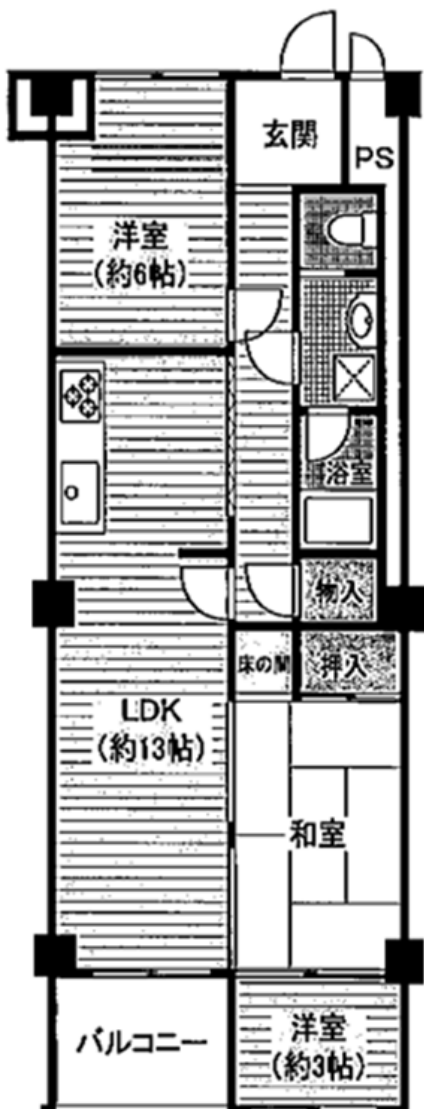
沿線名 東海道線 駅名 芦屋 徒歩 15 分

建物使用部分面積 71.04 m<sup>2</sup> 築年月 昭和 43 年 11 月 構造材質 RC

棟総戸数 戸 地上 8 階 地下 階 所在階 3 階 駐車場在否 空無

バルコニー方向 南 間取り 3 LDK

現況 空家 入居 即時 年月



- ☆ 分譲貸しマンション
- ☆ 管理員 日勤
- ☆ 閑静な住宅街
- ☆ 収納たっぷり
- ☆ 地下トランクルーム有り
- ☆ 岩園小学校まで徒歩3分
- ☆ いかりスーパーまで、徒歩4分
- ☆ 平成22年2月～大規模修繕予定
- ☆ 給湯使用料別途必要